

TE KOOP
€ 159.000,- K.K.

MONIQUE
FACCHIN.
MAKELAARS & TAXATEURS



Jan Van De Capellelaan 13

4383 VA Vlissingen



Jan Van De Capellelaan 13 4383 VA Vlissingen

Inleiding

Monique Facchin makelaars & taxateurs biedt u dit (in 2020) gerenoveerde appartement aan, voorzien van twee slaapkamers en gelegen op de begane grond met een ruime zonnige tuin en berging.

Dit appartement is gelegen in een kleinschalig appartementencomplex met in totaal 12 appartementen (V.V.E. van 2x6 appartementen). De Boulevard en het centrum van Vlissingen bereikt u binnen 5-10 minuten fietsen.



Ligging en indeling

Begane grond

entree met opstelling postbussen en een vernieuwde meterkast.

Appartement: hal, nette toiletruimte (gedeeltelijk betegeld), keurige keuken v.v. onder- en bovenkasten, afzuigkap, keramische kookplaat, vaatwasser en een koelkast met vriesgedeelte. Tevens is hier een wasmachine- en drogeraansluiting aanwezig en opstelling c.v.-combiketel. Vanuit de keuken is er toegang de vernieuwde badkamer welke is ingericht met een inloopdouche voorzien van thermostaatkraan en een wastafelmeubel. Tevens is er vanuit de keuken toegang tot de ruime, zonnige tuin welke is gelegen op het noordwesten.

Er zijn twee slaapkamers aanwezig van ca. 6 m² en ca. 10 m² en de woonkamer van ca. 29 m² beschikt over veel lichtinval en is voorzien van een schouw en een vaste kast.

Afmetingen:

Gebruiksoppervlak wonen: ca. 57 m².

Gebruiksoppervlak overige inpanidige ruimte: n.v.t.

Gebruiksoppervlak gebouwgebonden buitenruimten: n.v.t.

Gebruiksoppervlak externe bergruimte: ca. 5 m².



Ligging en indeling

Tuin

De tuin is vrijwel geheel ingericht met betontegels, er bevindt zich een stenen berging in de tuin.

Voor een appartement is dit een zeer ruimte tuin, welke nog naar eigen smaak ingericht kan worden.

Bijzonderheden

- De woon- en slaapkamers zijn voorzien van een laminaatvloer. De hal, keuken, toilet en badkamer zijn voorzien van een plavuizen vloer.
- Rondom v.v. kunststof kozijnen en dubbel glas.
- De V.V.E. is nu ca. 2-3 jaar actief, bijdrage V.V.E. bedraagt € 145,19 per maand.
- Gratis parkeergelegenheid voor de deur.
- Dit object heeft een permanente woonbestemming en mag niet als tweede woning gebruikt worden.

Kenmerken

Overdracht

Vraagprijs	€ 159.000,- k.k.
Servicekosten	€ 145,19
Aanvaarding	Direct

Bouw

Type object	Appartement, benedenwoning
Soort bouw	Bestaande bouw
Bouwperiode	1956
Type dak	Platdak
Isolatievormen	Dubbel glas Spouwmuren

Oppervlaktes en inhoud

Gebruiksoppervlakte wonen	57 m ²
Inhoud	142 m ³
Oppervlakte externe bergruimte	4 m ²

Indeling

Aantal bouwlagen	1
Aantal kamers	3 (waarvan 2 slaapkamers)
Aantal badkamers	1

Locatie

Ligging	Aan rustige weg Nabij openbaar vervoer Nabij school Nabij snelweg
---------	--

Tuin

Type	Achtertuint
Hoofdtuin	Ja
Oriëntering	Noord west
Heeft een achterom	Ja
Staat	Verwaarloosd

Energieverbruik

Energie label	F
---------------	---

Kenmerken

CV ketel

CV ketel	Remeha
Warmtebron	Gas
Bouwjaar	2020
Combiketel	Ja
Eigendom	Eigendom

Uitrusting

Warm water	CV-ketel
Verwarmingssysteem	Centrale verwarming
Tuin aanwezig	Ja
Heeft schuur/berging	Ja

Vereniging van Eigenaren

Ingeschreven bij de KvK	Ja
Jaarlijkse vergadering	Ja
Periodieke bijdrage	Ja
Reservefonds	Ja
Meer jaren onderhoudsplan	Ja
Onderhoudsverwachting	Ja
Opstal verzekering	Ja

Kadastrale gegevens

Eigendom	Eigen grond
----------	-------------

Foto's



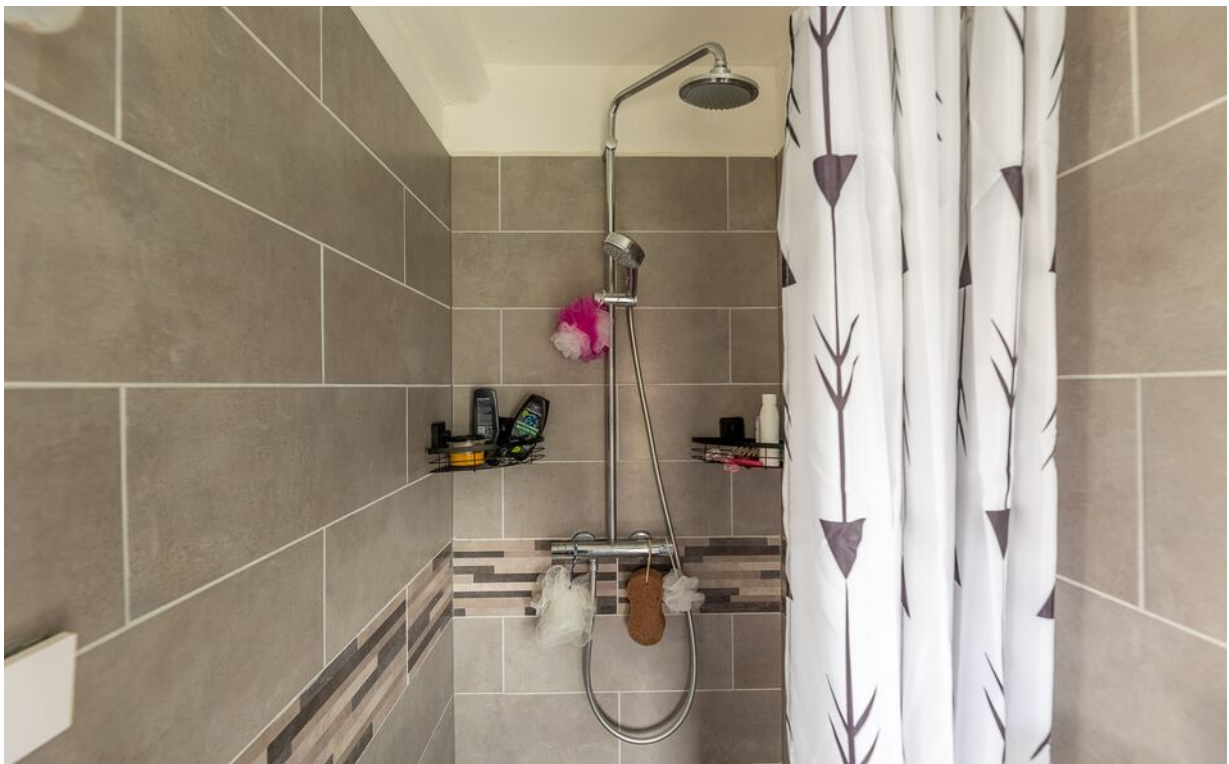
Foto's



Foto's



Foto's



Foto's



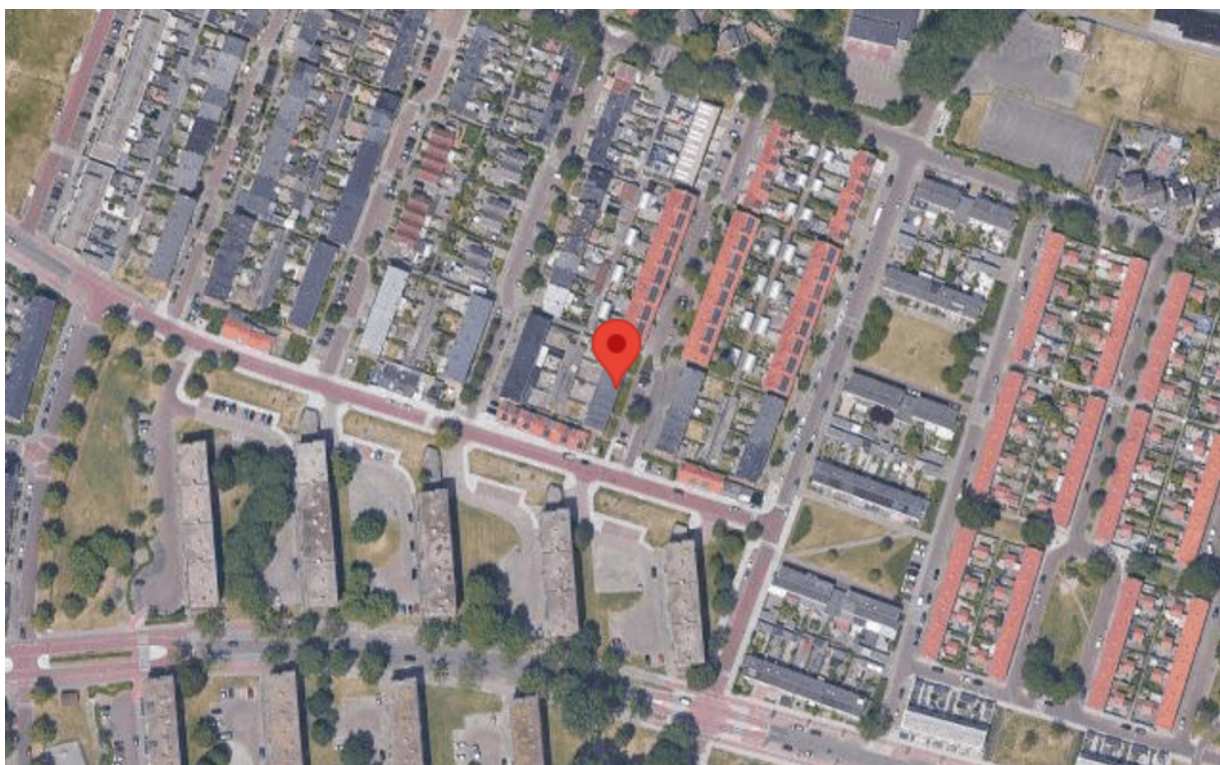
Foto's



Foto's



Google maps



Tekeningen



Aan de plattegronden kunnen geen rechten worden ontleend

Tekeningen



Monique Facchin Makelaars & Taxateurs

Dorpsstraat 30
4451 BC Heinkenszand
0113-850466
info@facchinmakelaars.nl